

Nuevas Tecnologías Aplicadas a la Gestión Forestal y Cinegética

Javier Antonio Pérez-Olivares y Pérez-Guzmán

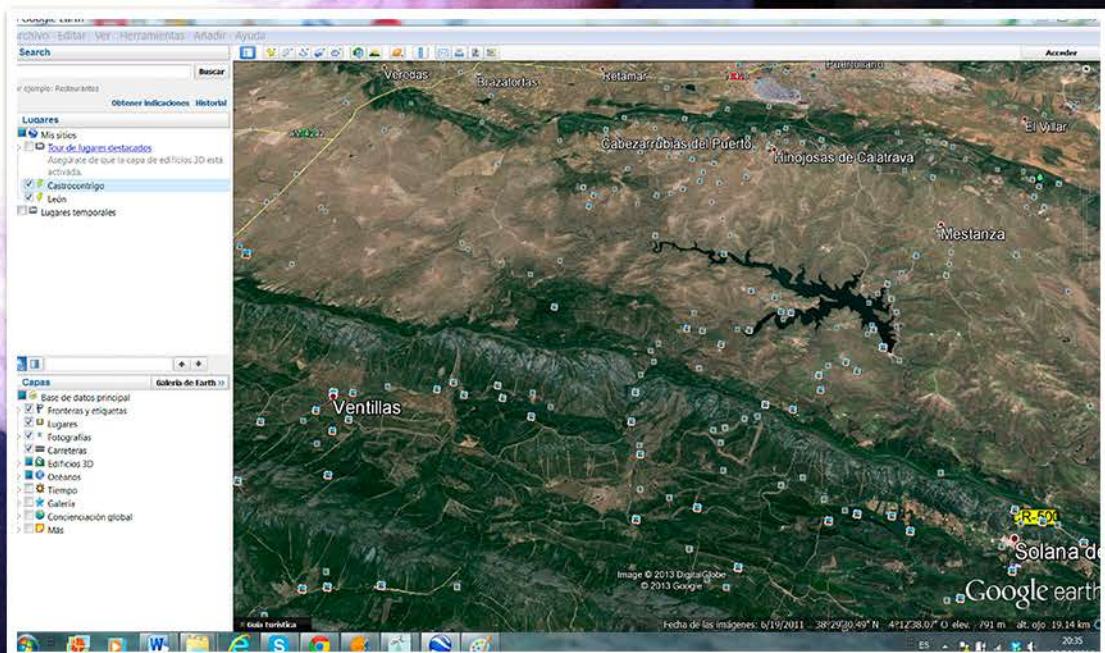
Ingeniero de Montes

Responsable de Gestión Forestal y Cinegética de Esfor3

Inmersos de lleno en el siglo XXI parece mentira pero en muchas ocasiones seguimos utilizando la costumbre, las viejas técnicas por así llamarlas a la hora de gestionar nuestra finca o un territorio. Estamos en la era del 2.0, quizá ya llegando al 3.0 si me lo permiten y las herramientas de las que ahora disponemos y en las que nos podemos apoyar son infinitas a la hora de planificar y gestionar nuestros cotos y fincas o dar publicidad y vender una cacería por ejemplo.

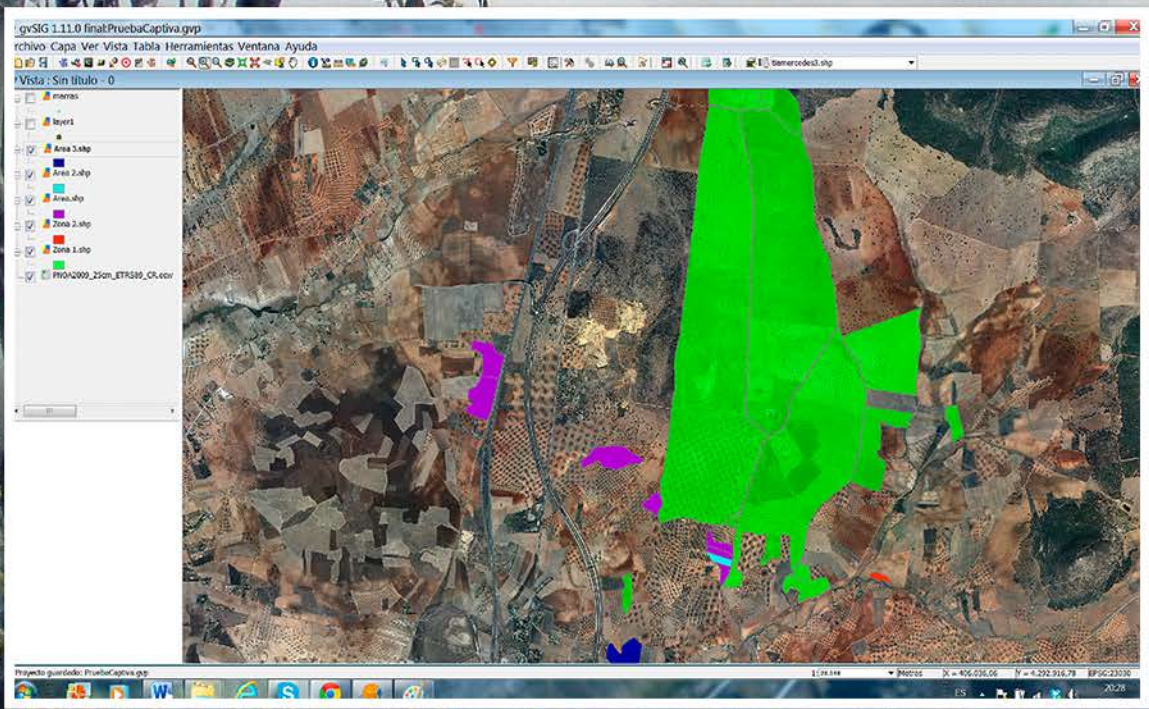
GESTIÓN







Casi todo el mundo dispone de un GPS en el coche, que nos dirige al indicarle una dirección por la ruta más corta o más rápida, ¿porque no aplicar esa misma tecnología en nuestras fincas? Combinando la tecnología GPS con las herramientas cartográficas SIG (Sistemas de Información Geográfica) podemos marcar y tener perfectamente localizados en un plano puntos de agua, comederos, las parcelas que vamos a dedicar a siembra o barbecho y visualizarlas cómodamente en nuestro ordenador, o todavía más moderno, con nuestra Tablet directamente en el terreno.



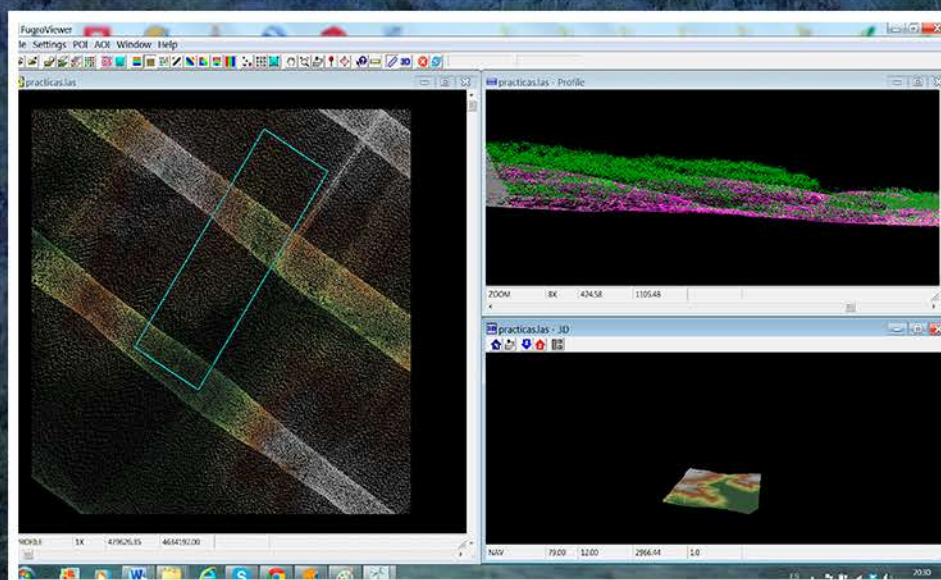
Para ello no hay que irse a programas caros y difíciles de manejar, existen ya muy buenos programas de software libre, tipo GvSig o QuantumGis, por citar varios, que suponen una herramienta muy útil y de manejo no muy complicado para lo que necesitamos y que sin duda van a ayudarnos en la planificación de nuestro coto. Además hay una gran cantidad de cartografía disponible en la red por ejemplo en la web del instituto geográfico nacional <http://www.ign.es/ign/main/index.do>

Mucho más sencillo resulta consultar los mapas en Google, o su aplicación GoogleEarth®, donde puedes realizar vuelos sobre el terreno, y ver en tres dimensiones todas las características del mismo.



En la era de los Smartphone hasta podemos llevar los GPS integrados en ellos, existen muchas aplicaciones que nos ayudan a grabar tracks y waypoints que luego podemos volcar en estos programas que he citado antes y tener todo perfectamente localizado sobre el mapa, o aplicaciones de mapas que podremos llevar instalados y consultar incluso sin cobertura, evitándonos tener que llevar ingentes cantidades de papel al monte, todo del tamaño de la palma de la mano.

Lo último que manejan los gestores forestales y que se ha destapado como un arma con un potencial increíble es la tecnología Lidar (Light Detection and Ranging o Laser Imaging Detection and Ranging). Esta tecnología consiste en la proyección con un láser de rayos de luz con el cual podemos obtener una nube de puntos increíblemente densa con los retornos de esos rayos, esto nos permite inventariar a la perfección la composición de la estructura de la vegetación de un territorio o realizar modelos del terreno en 3D extremadamente precisos. Es un poco más complicado que eso porque necesita un tratamiento estadístico de los datos obtenidos pero las posibilidades son infinitas para la ordenación de montes, lucha contra incendios forestales, etc.



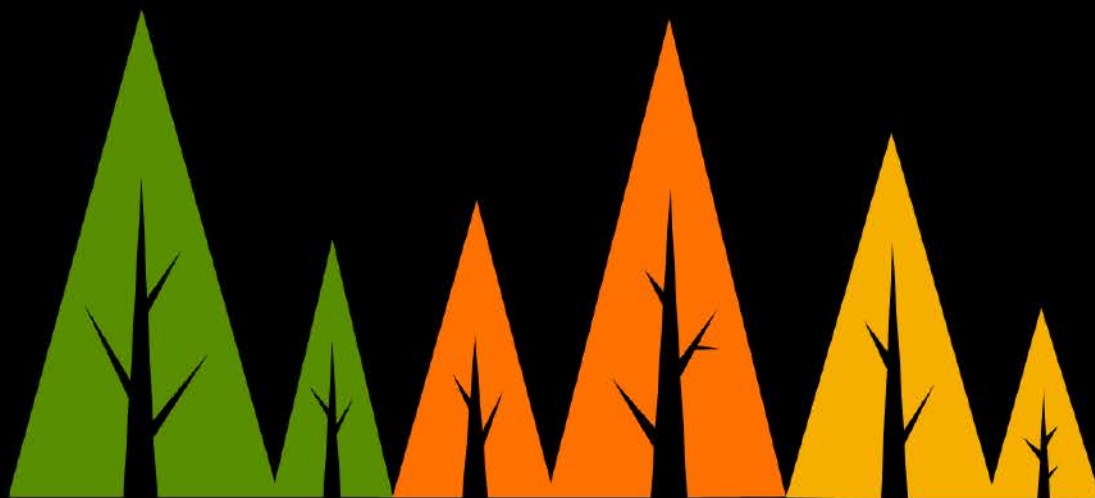




He comenzado el artículo refiriéndome también a las posibilidades que nos ofrecen las nuevas tecnologías a la hora de planificar o vender nuestros productos, me refiero, como no, a las redes sociales. Si Facebook fuera un país, ahora mismo sería el segundo más poblado del planeta, y las posibilidades de difusión que ofrece junto con Twitter son infinitas. Estas dos herramientas junto con otras del tipo Google+, LinkedIn, AboutMe, y un gran etcétera, nos van a permitir dar una publicidad a nuestros productos, llamémoslos caza, turismo rural o cualquier otro, que hace menos de diez años era impensable.

Estimados lectores, gestores y propietarios de cotos de caza, no queda más remedio que subirse al carro.

Gestión Forestal y Cinegética de Calidad



esfor3

Conozca todo lo que
podemos hacer por usted y
su finca en
www.esfor3.com



www.esfor3.com

info@esfor3.com

626417979

