

ARMAS



Merkel B3



EXPRESS DE ÚLTIMA TECNOLOGÍA

Estamos ante un arma moderna que conserva todo el sabor de los Express de antaño, pero que es mucho más versátil ya que permite poder cambiar cañones, cartuchos, calibres, etc., cumpliendo así con los requisitos de nuestra cinegética actual, mucho más variada. Es un arma robusta, ligera, precisa y extremadamente rápida que hará las delicias de muchos monteros, pues está especialmente diseñado para la caza en batida y el segundo disparo rápido.

Autor: J. P. Bourguignon, Ardesa. Fotos: Merkel.



Un rifle express, por definición, es un clásico dentro de los clásicos, una obra de arte llevada a cabo mediante muchas horas de complicados ajustes realizados por manos expertas.

Merkel es una marca experta en cuanto a la fabricación de este tipo de rifles y como los cazadores del siglo XXI demandan armas más ligeras, más económicas, más funcionales y que se adapten más a los requerimientos de la cinegética actual, ha diseñado el modelo B3 perteneciente a la gama de los nuevos productos denominados MEM (Merkel Engineered Manufacturing), que sigue conservando el “gen” de estas armas legendarias, pero adaptado a las nuevas tecnologías.





Esta arma robusta, ligera, precisa y extremadamente rápida, ideal para las monterías, presenta unas bonitas maderas de nogal acabadas al aceite.

El corte de la culata es claramente de tipo centroeuropeo, aunque sin exageraciones, es decir, de lomo de jabalí, pero ligero y no tan curvado, cantonera bávara, pero de un solo pliegue.

El guardamano es estilizado y termina con un muy poco marcado y ligero “schnabel” o pico de pato que incorpora el botón de retenida de éste sobre los cañones. El picado hecho a mano, es de punta de diamante ni grueso, ni fino y muy poco agresivo pero que cumple muy bien con su cometido. Entre el B3 Jagd y el B 3 Suhl, que es el más alto de la gama y bastante más oneroso, lo que varía es la calidad de la madera pasando ésta a ser de raíz seleccionada.





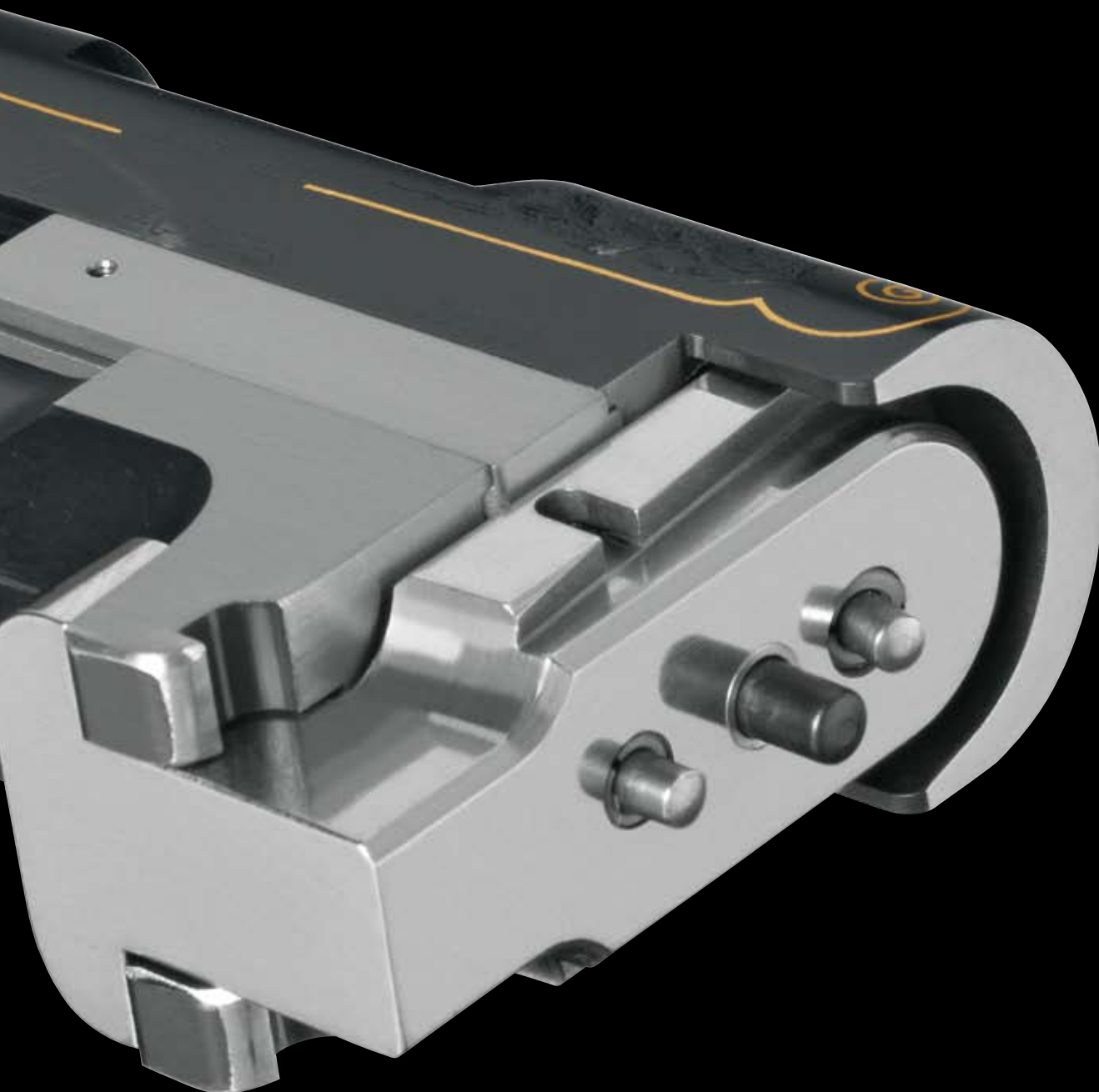
Báscula

Grabada con escenas de caza que cambian de calidad, según el modelo de B3. Esta báscula está tallada mediante máquina de control numérico en un bloque de Ergal o aluminio aeronáutico en vez de en acero, como en los modelos clásicos, lo que reduce bastante el peso del arma.





Esto es posible gracias a un sistema de cierre patentado que consiste en una pieza de acero basculante que hace de cierre con la recámara del cañón y sobre la que apoyan los culotes de los cartuchos, por lo cual el cierre es hermético y resistente, no necesitándose ya que sea toda la báscula de pesado acero. Dentro de la báscula hay un eje transversal, ese sí de acero sobre los cuales basculan los cañones y en la parte inferior trasera una pletina de acero, que se activa mediante la llave de apertura del arma, que traba en el gancho inferior del monobloc de los cañones y asegura estos sobre el arma. Este sistema permite también el cambio de cañones, antes imposible o casi con las básculas de acero, y de calibres por lo que el arma se vuelve mucho más versátil.



Mecanismos


Tampoco hay que dedicarles mucho tiempo, ya que se trata básicamente de la ya clásica tecla de armado, común en muchas armas de origen alemán, situada encima de la garganta del pistolet y que sirve a la vez de tensor del mecanismo de disparo y de seguro, ya que si no está tensado el mecanismo de disparo el arma se queda totalmente desactivado. La solución es simple, silenciosa, fácil de controlar y totalmente eficaz.



El sistema de disparo es regulable en tensión y cuenta con un solo gatillo, sin selector de tiro, por lo que el orden de disparo de los cañones siempre es el mismo, primero el inferior y luego el superior.

Tal como viene regulado de fábrica es nítido y sin arrastres, y permite repetir el tiro simultáneamente, lo que es la gran ventaja del rifle express sobre los demás (incluso los semiautomáticos).



A detailed close-up of a rifle's stock and barrel. The stock is made of dark wood with a fine, woven texture and features intricate carvings, including a large floral or sunburst design near the top and a detailed scene of a landscape with a tree and a figure near the bottom. The barrel is black and has a textured, phosphated finish. The background is black.

Forjados en frío y del tipo monobloc, los cañones están soldados entre ellos, permitiendo que vibren de forma individual, se enfríen mejor y no sufran tensiones entre ellos al estar más caliente el que acaba de disparar que el otro (esto evita también la dispersión de los disparos). Las bocas de los cañones van unidas por una abrazadera con un tornillo que permite regular la convergencia en caso de que se quiera cambiar el peso o el tipo de cartucho. □

Los cañones miden 550 mm y están disponibles en .30 R Blaser, .30.06, 8x57JRS y 9,3x74R.

El acabado de los cañones es de tipo fosfatado en negro satinado para evitar reflejos parásitos.



MH SAFARIS Atención en España 626 483 021 (Ignacio) E-mail safari@club-caza.com

CURSO PARA CAZA NOCTURNA - 7 DIAS

El curso se desarrollará en el safari lodge de Vanderkloof, destinado a todo aquel que siendo aficionado a la caza quiera aprender los aspectos fundamentales de la caza nocturna. El único requisito es ser mayor de 14 años, no necesitándose conocimientos de idiomas, ya que el curso se realiza en español. El precio del curso es de 1.700 euros por persona.

PROGRAMA DEL CURSO:

- Día 1 - Recepción y entrevista a los alumnos para conocer su nivel, experiencia y capacidades.
- Día 2 - Prácticas en el campo de tiro y estudio teórico sobre caza nocturna.
- Día 3 - Prácticas de caza nocturna.
- Día 4 - Prácticas de caza nocturna.
- Día 5 - Prácticas de caza nocturna.
- Día 6 - Prácticas y examen de caza.
- Día 7 - Finalización del curso y partida.



En el precio del curso esta incluido:

- Transporte de ida y vuelta al aeropuerto de Bloemfontein.
- Comidas, alojamiento, lavandería y bebidas.



MH SAFARIS Atención en España 626 483 021 (Ignacio) E-mail safari@club-caza.com

CURSO PARA CAZADORES A RECECHO - 7 DIAS

El curso se desarrollará en el safari lodge de Vanderkloof, destinado a todo aquel que siendo aficionado a la caza quiera aprender los aspectos fundamentales del rececho y las particularidades que pueden encontrarse al rececho en Sudáfrica. El único requisito es ser mayor de 14 años, no necesitándose conocimientos de idiomas, ya que el curso se realiza en español. El precio del curso es de 2.200 euros por persona.

PROGRAMA DEL CURSO:

- Día 1 - Recepción y entrevista a los alumnos para conocer su nivel, experiencia y capacidades.
- Día 2 - Prácticas en el campo de tiro y estudio teórico sobre caza y rececho.
- Día 3 - Prácticas de caza en campo.
- Día 4 - Prácticas de caza en campo.
- Día 5 - Prácticas de caza en campo.
- Día 6 - Prácticas de caza en campo y examen de caza.
- Día 7 - Finalización del curso y partida.



En el precio del curso esta incluido:

- Transporte de ida y vuelta al aeropuerto de Bloemfontein.
- Comidas, alojamiento, lavandería y bebidas.



MH

S A F A R I S

Desde 194

Safaris con estilo

