

ARMAS





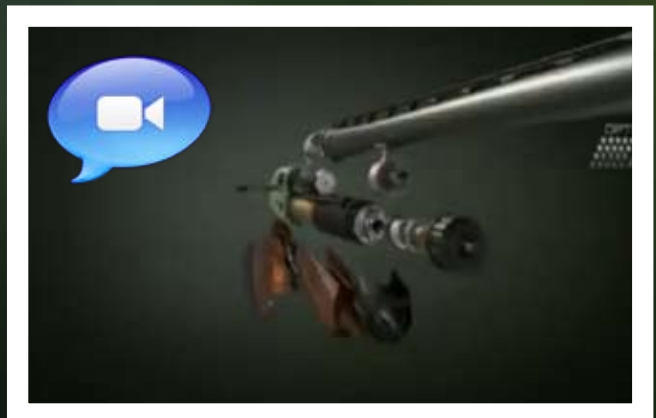
Beretta Xplor Unico



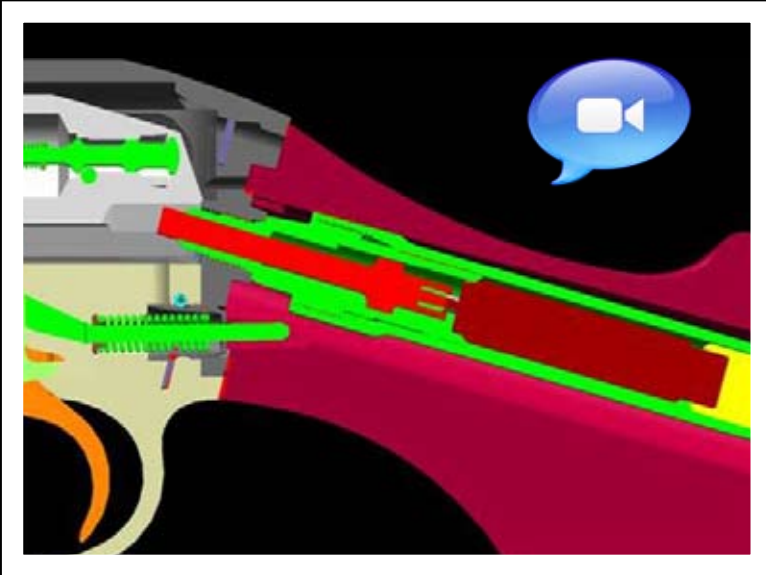
LA REVOLUCIÓN DEL MUNDO DE LAS SEMIAUTOMÁTICAS

La A 400 Xplor Unico es la nueva escopeta semiautomática calibre 12 de la casa Beretta. Una escopeta que ofrece al cazador las soluciones tecnológicas más avanzadas del mundo, al estar equipada con la exclusiva tecnología Unico, que permite las mejores prestaciones con cualquier tipo de cartucho que exista en el mercado, desde los livianos de 24 gramos hasta los potentísimos 64 gramos, lo que la convierte en un arma precisa, veloz y ligera.

Texto: Redacción.
Fotos: Beretta - Benelli.
Videos: Beretta - Benelli.



El Kick Off 3 es un amortiguador hidráulico que absorbe el impacto del sistema de cerrojo contra la carcasa, consiguiendo una substancial reducción del retroceso total del arma.





Es la única arma de calibre 12 que supera todas las expectativas que cualquier cazador pueda tener, integrando en su conjunto características exclusivas e incomparables en el campo de las escopetas semiautomáticas de calibre 12, como la mayor reducción del retroceso (hasta -70%), el funcionamiento más rápido (+36% velocidad), prestaciones perfectas con todo tipo

de cargas (24 - 64 g) y carcasa anodizada verde, la primera y

**Es una
semiautomática
del calibre 12 que
supera todas las
expectativas**

única en el mundo. Como vemos, la Unico es una revolu-

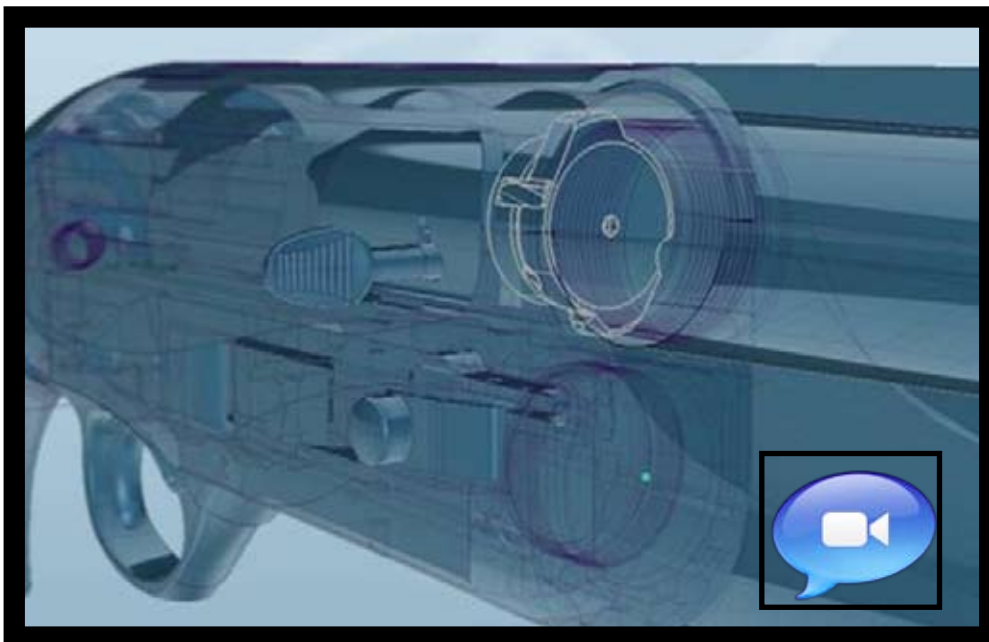
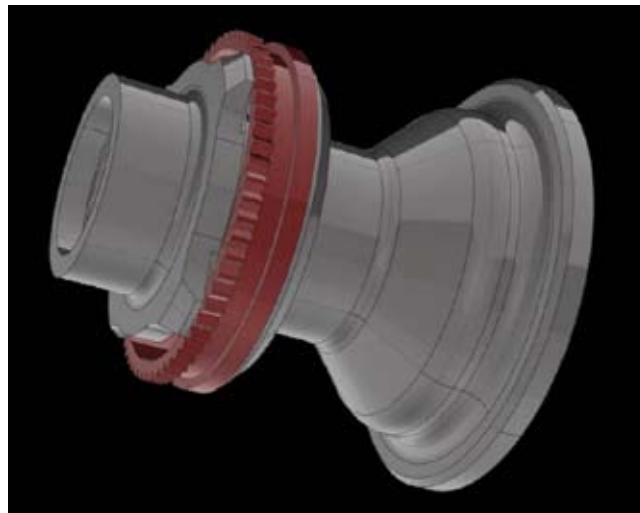
cionaria escopeta, perteneciente a la nueva plataforma técnica A 400 de Beretta, que le ha dado este nombre por ser un arma totalmente plurivalente, universal, exclusiva e inigualable.

ERGONOMÍA

Para garantizar el máximo confort de disparo, unido a un encastre y balanceo perfectos, la Xplor ha disminuido notablemente el largo de la carcasa que aloja los mecanismos con el objetivo de reducir el tamaño total del arma



El nuevo pistón, diseñado especialmente para la A 400 Xplor, está provisto de un anillo elástico que cumple una doble función: por una parte, actúa como rascador, limpiando así la parte interior del cilindro, y por otra, actúa como junta, impidiendo la salida de gases fuera del cilindro (como sucede en los motores de los automóviles).



Esquema del B-Link, un nuevo sistema compuesto por una nueva cabeza de cierre rotante, un moderno sistema de alimentación y una innovadora válvula de gas.



y conseguir así un mejor balanceo y manejo del arma, incluso en espacios restringidos como pueden ser las zonas boscosas, de vegetación cerrada, etcétera.

Por otro lado, Unico incorpora el Kick Off 3, un tercer amortiguador hidráulico colocado dentro del tubo de la culata y que tiene como objetivo atenuar el pico de retroceso que se produce en el momento que tras el disparo.

EL B-LINK

En cuanto al funcionamiento mecánico, Beretta ha desarrollado un nuevo sistema compuesto por una nueva cabeza de cierre rotante, un moderno sistema de alimentación y una innovadora válvula de gas.

He aquí el B-Link. En el nuevo pistón, en el momento en que el gas entra en la válvula, se crea inmediatamente la presión correcta

El sistema B-Link de Beretta reduce en un 50% el gas empleado respecto a modelos anteriores

que activa el funcionamiento; el nuevo pistón comienza a moverse al instante y así, rápidamente, se inicia el ciclo de disparo, expul-

sión y rearme de la escopeta, lo que la convierte en la más rápida del mercado (las pruebas realizadas en la Xplor, certifican que su sistema de funcionamiento es un 36% más rápido que cualquier otro). El anillo elástico rascador del nuevo pistón, además de limpiar en cada disparo el interior del cilindro, impide que el gas salga fuera del mismo garantizando así la limpieza de todos los mecanismos del sistema de gas.

Gracias a este sistema de junta, la cantidad de gas descargado desde el cañón es exactamente la justa y necesaria para el mejor funcionamiento, lo que significa que se reduce en un 50% el gas empleado respecto a modelos anteriores.

Por eso, el B-Link, el nuevo motor de la A 400 Xplor, es el mejor sistema presente en el mercado, en términos de eficiencia, limpieza y eficacia.

CAÑONES

Realizados con la tecnología Steelium con un exclusivo acero de triple aleación (níquel, cromo y molibdeno), diferente a todos los aceros presentes en el mercado, los cañones Beretta son perforados en profundidad y martillados en frío, y se realiza la distensión de los cañones en una cámara de vacío especial (tecnología Hyper Va-

cuum), que mejora la fiabilidad y la resistencia de los cañones, alcanzando el máximo rendi-

Está equipada con la tercera generación de cañones Beretta, la Optima Bore High Performance

miento balístico en términos de precisión y de distribución del plomeo. La A 400 Xplor Unico

está equipada con la tercera generación de cañones Beretta, la Optima Bore High Performance y su sistema de chokes Optima choke High Performance, diseñados para obtener las mayores y mejores prestaciones balísticas de fiabilidad y resistencia, ya sea utilizando perdigones de plomo tradicionales, perdigones de acero o los nuevos de acero High Performance.

Además de todo esto, Beretta ha implementado una nueva innovación sobre el cañón de la A 400 Xplor que ha incrementado notablemente su precisión. En la zona de ataque entre la



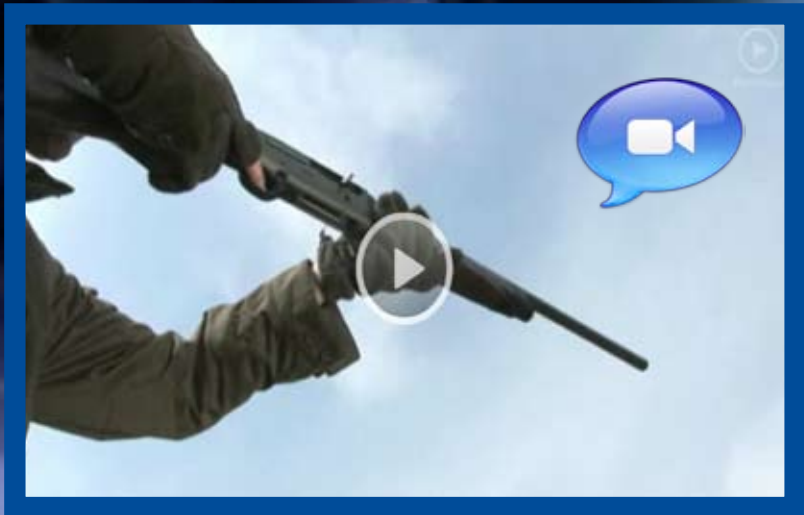


Ficha técnica

A 400 Xplor Unico

- Calibre:** 12
- Recámara:** Unico (2" 3/4 + 3" + 3" 1/2)
- Sistema de funcionamiento:** escopeta semiautomática con sistema de toma de gas B-Link.
- Cierre:** obturador y cabezal giratorio con aletas de refuerzo.
- Báscula:** nueva báscula de aleación de aluminio.
- Acabado/grabados:** nuevo proceso de anodizado en color. Grabados técnicos con tallado y logo.
- Cañón:** Optima-Bore® HP, realizado con tecnología Steelium –acero de triple aleación (Níquel, Cromo y Molibdeno), perforado en profundidad, amartillado en frío, distensiones eliminadas en una cámara al vacío especial–.
- Longitud del cañón:** 66 cm – 71 cm – 76 cm.
- Chokes:** Optima-Choke® HP (High Performance).
- Banda:** 6x6 ventilada.
- Gatillo:** cromado.
- Guardamano:** con logo Xplor.
- Seguro:** botón de seguro reversible ergonómico para un mejor agarre.
- Punto de mira:** alpaca.
- Madera:** tecnología X-Tra Grain con acabado al aceite.
- Culata:** con empuñadura, caída 35/55 mm (ajustable mediante chapas de curvatura), nueva delantera con inserciones frontales en polímero, disponible también en la configuración con Kick-Off.
- Longitud de culata:** 36,8 cm (36,2" con Kick-Off) con cantonera de 1,90 cm.
- Cantonera:** nueva cantonera Micro-Core.
- Grabados:** nuevos con el logotipo Beretta.
- Accesorios:** maletín personalizado con chapas de curvatura, tres chokes con llave y anillas portafusil desmontables.
- Peso:** 3 kilos (con cañón de 71 cm).





carcasa y el cañón ha creado un anillo que encaja perfectamente con la carcasa cuando el cañón está montado, reduciendo las vibraciones del mismo al disparar y, por consiguiente, reduce la posibilidad de que los perdigones salgan del cañón cuando éste todavía no está perfectamente alineado.

Cumple con todo lo que se le puede pedir a una escopeta

Como vemos, la A 400 Xplor Unico es la única capaz de ofrecer al mercado un arma con unas soluciones técnicas y estéticas de estas características, un 'monstruo verde en tecnología', como reza el slogan de la casa, que cumple con todo lo que se le puede pedir a una escopeta. □





preparados, listos, ya!

*Licencias en **24 h** a domicilio
y además*

- Licencias de caza en 3 días o en 5-10 días
- Sorteos de Recechos en Reservas nacionales
- Gestión y revista de armas a domicilio (Madrid)

902 30 06 22
91 41 61 101

www.telelicencia.com

garantía de



Tele Licencia